

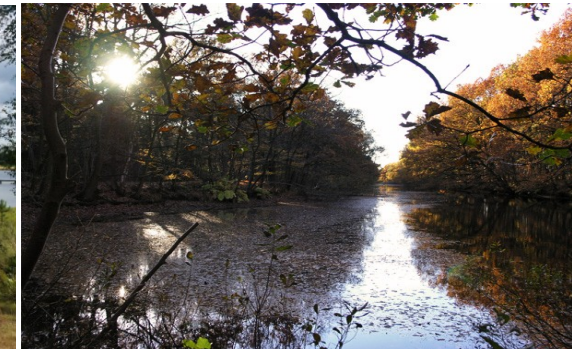
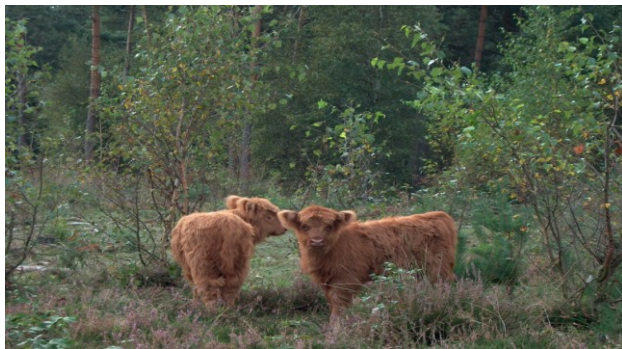
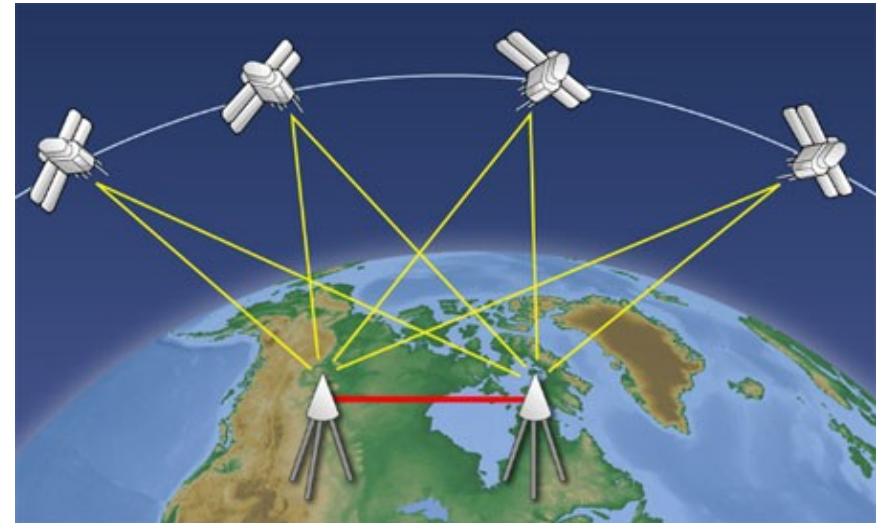


GPS-routes Arbeid-Adelt

GPS-orientatiesysteem

GPS (Global Positioning System) is een positiebepalingsysteem van de Amerikaanse strijdkrachten. Het systeem bestaat uit een 24-tal satellieten die elk in een vaste baan om de aarde draaien. Elk van deze satellieten heeft een eigen signaal, dat wordt opgevangen door het 'hand-held' GPS-systeem.

Wellicht is bovenstaande een beetje technisch, maar het enige dat u moet onthouden is dat GPS u kan helpen bij het vinden van locaties en de richting die u zou moeten volgen om bij een bepaald deel te komen. GPS is geen kompas, maar puur een elektronisch hulpmiddel dat door zijn reken capaciteit ook extra informatie kan geven zoals bijvoorbeeld snelheid, waarschijnlijke aankomsttijd en afgelegde afstand.





Route	Uitleg	Startpunt/ eindpunt	Aantal km*	Kosten
Arbeid-Adelt route (aanrader!)	Educatieve tocht door het gebied rond Arbeid-Adelt. Je komt voorbij de hoogtenpunten van landgoed Huis ter Heide. De Moer is één van de drie kerkdorpen van Loon op Zand. Het dorp dankt zijn naam aan het veen dat hier vroeger was. Veengebieden of veenmoerassen waar turf werd of wordt gestoken, werden namelijk ook wel moer genoemd.	Arbeid- Adelt	6,5 km	€ 12,50 per GPS. (1 GPS per 5 personen)
Huis ter Heide route	Dit prachtige natuurgebied met heide en vennen, kruidenrijke akkers, gevarieerde bossen en een voormalig jachthuis is een paradijs voor rustzoekers.	Arbeid- Adelt	5 – 8,5 km	€ 10,00 per GPS. (1 GPS per 5 personen)
Vossenroute	Wandel in natuurgebied Huis ter Heide door stukken naald- en loofbossen en passeer open velden en weidse vennen. Met wat geluk zie je in het Leikeven pootje badende Schotse hooglanders!	Arbeid-Adelt	7 km	€ 10,00 per GPS. (1 GPS per 5 personen)
Galgenwielroute	Galgenwiel/Plantloon is een landgoed dat naast natuurwaarde ook veel cultuurhistorische waarde heeft. Kenmerkend zijn de prachtige Villa Plantloon, mooie oude boerderijen, statige lanen, een Turfvaart van rond 1400, oude dijken en kades, wielen, karakteristieke relicten van houtproductie, bossen die steeds ouder en natuurlijker worden en tot slot fraaie graslanden.	Café Galgenwiel (Waalwijk)	4 km	€ 10,00 per GPS. (1 GPS per 5 personen)
Brandroute	De Brand is een gevarieerd gebied in het dal van de Zandkantsche Leij en bestaat uit bossen en moerassen, afgewisseld met vochtige graslanden. Vooral het oostelijke deel is zeer vochtig met overgangen van open water tot moerasbos. Met name in dit deel, waar veel riet groeit, komen bijzondere vogels voor zoals waterral en blauwborstje. In het uiterste oosten liggen oude eikenbossen met broedvogels als zwarte specht, bosuil en wielewaal.	Café Boslust (Udenhout)	4 km	€ 10,00 per GPS. (1 GPS per 5 personen)

*kilometer per benadering